

Merci à mooti, membre du site devenez-fonctionnaire.fr
de m'avoir fait parvenir le sujet.



MINISTÈRE DES FINANCES
ET DES COMPTES PUBLICS

MINISTÈRE DE L'ÉCONOMIE,
DE L'INDUSTRIE ET DU NUMÉRIQUE

CONCOURS EXTERNE ET INTERNE POUR LE RECRUTEMENT DE PERSONNELS DE CATÉGORIE C

ANNÉE 2015

ÉPREUVE ÉCRITE DE PRÉ-ADMISSIBILITÉ

Questionnaire à choix multiples

Durée : 1 H 30 – coefficient : 1

Orthographe, vocabulaire et grammaire	: 14 questions
Connaissances générales	: 14 questions
Calcul	: 14 questions
Raisonnement	: 14 questions
Total	: 56 questions

Toute note inférieure à 5/20 est éliminatoire.

Remarques importantes :

- Le candidat veillera au strict respect des consignes quant à l'utilisation du document-réponse pré-identifié et notamment à dénombrer, en bas de chaque colonne, les questions ayant fait l'objet d'une réponse.
- L'usage de calculatrices, de règles à calcul, de tables de logarithmes et de tout autre document est strictement interdit. Ces matériels ne doivent pas figurer sur les tables.
- Les téléphones portables ne sont pas autorisés. Ils doivent être éteints et rangés.
- Le candidat s'assurera, à l'aide de la pagination, qu'il détient un sujet complet.
- Toute question a une et une seule réponse correcte ; les mauvaises réponses ne sont pas sanctionnées par des points négatifs.

Tournez la page S.V.P.

QUESTIONNAIRE D'ORTHOGRAPHE, VOCABULAIRE ET GRAMMAIRE

1) Les mots « effraction » et « infraction » sont-ils ?

- A : Des antonymes
- B : Des homonymes
- C : Des paronymes
- D : Des synonymes

2) Parmi les mots suivants, lequel est de genre « masculin » ?

- A : Hypoténuse
- B : Ixre
- C : Quinua
- D : Velléité

3) Comment se conjugue le verbe « percevoir » à la 1^{ère} personne du pluriel du passé simple de l'indicatif ?

- A : Nous eûmes perçu
- B : Nous percevions
- C : Nous perçûmes
- D : Nous perçussions

4) Quel mot répond à la définition : « Recevoir le paiement d'une somme due » ?

- A : Liquider
- B : Mandater
- C : Recouvrer
- D : Recouvrir

5) Quelle est, à l'imparfait, la conjugaison incorrecte ?

- A : Nous balayions
- B : Nous conseillions
- C : Nous distraiions
- D : Nous riions

6) Lequel de ces mots est mal orthographié ?

- A : Avènement
- B : Collègien
- C : Credo
- D : Méprise

7) Compléter la phrase suivante :

« Les fraises que j'ai ... ».

- A : mangé
- B : mangées
- C : manger
- D : mangés

8) Quel est le participe présent du verbe « astreindre » ?

- A : Astreignant
- B : Astreintant
- C : Astringant
- D : Astringeant

9) Quelle phrase comporte une confusion entre adverbe et adjectif ?

- A : Le peuple, les paysans mêmes, ne connaissaient que la faim.
- B : Les guerres, même justes, sont toujours regrettables.
- C : Les mêmes causes produisent les mêmes effets.
- D : Nous sommes venus nous-mêmes.

10) Parmi les propositions suivantes, laquelle est bien orthographiée ?

- A : Des cheveux châtain clair
- B : Des cheveux châains clairs
- C : Des cheveux châains clair
- D : Des cheveux châtain clairs

11) A quel mot correspond la définition : « Se dit des animaux dont les femelles pondent des œufs » ?

- A : Ovins
- B : Ovipares
- C : Ovovivipares
- D : Vivipares

12) Parmi les propositions suivantes, laquelle est mal orthographiée ?

- A : Est-il blessé ?
- B : Où va-t-on ?
- C : Regardera-t-il par ici ?
- D : Reste-il du pain ?

13) Quelle est la phrase dans laquelle la règle de la concordance des temps n'est pas respectée ?

- A : Je t'ai déjà dit que je viderai la poubelle demain.
- B : Je te dis que je viderai la poubelle demain.
- C : Je viderais la poubelle si elle était pleine.
- D : Demain, je viderai la poubelle.

14) Quel est le mot mal orthographié ?

- A : Faux-monayeur
- B : Monétaire
- C : Monétiser
- D : Monnaie

Tournez la page S.V.P.

QUESTIONNAIRE DE CONNAISSANCES GENERALES

15) Quelle est la capitale du Qatar ?

- A : Abu Dhabi
- B : Amman
- C : Doha
- D : Dubaï

16) Lequel de ces Etats ne fait pas partie de l'Union européenne ?

- A : Croatie
- B : Lituanie
- C : Malte
- D : Norvège

17) En France, quelle institution certifie les comptes de l'Etat ?

- A : La Cour de cassation
- B : La Cour des comptes
- C : Le Conseil constitutionnel
- D : Le Conseil d'Etat

18) En France, un projet de loi est une initiative législative :

- A : Gouvernementale inscrite à l'ordre du jour du Parlement
- B : Gouvernementale qui génère automatiquement un référendum populaire
- C : Parlementaire inscrite à l'ordre du jour du Parlement
- D : Parlementaire qui entraîne systématiquement la réunion du Parlement en congrès à Versailles

19) En France, la loi du 1er juillet 1901 est relative :

- A : A la laïcité
- B : A la séparation des Eglises et de l'Etat
- C : Au travail dominical
- D : Aux associations

20) En France, le déficit public prévisionnel de l'Etat représente en 2015 environ :

- A : 4 % du PIB
- B : 20 % du PIB
- C : 52 % du PIB
- D : 90 % du PIB

21) En France, par qui est perçu l'impôt sur le revenu ?

- A : La direction du budget
- B : La direction générale du Trésor
- C : La direction générale des douanes et droits indirects
- D : La direction générale des finances publiques

22) En France, quel événement historique célèbre-t-on le 11 novembre ?

- A : L'armistice de la première guerre mondiale
- B : L'armistice de la seconde guerre mondiale
- C : L'institution de la Communauté économique européenne
- D : Le débarquement allié sur les plages de Normandie

23) Quel président américain a démissionné après le scandale du Watergate en 1974 ?

- A : Dwight Eisenhower
- B : George H. W. Bush
- C : Gerald Ford
- D : Richard Nixon

24) La convention internationale dénommée « protocole de Kyoto » est un accord :

- A : Destiné à relancer la croissance dans le monde après la crise économique et financière de 1929
- B : Mettant fin à la guerre de Corée
- C : Prévoyant la capitulation de l'armée japonaise à la fin de la seconde guerre mondiale
- D : Visant à la réduction des émissions de gaz à effet de serre

25) Laquelle des inventions suivantes doit-on à Alfred Nobel ?

- A : La dynamite
- B : La machine à vapeur
- C : L'électricité
- D : Le téléphone

26) En quelle année a eu lieu le premier tour de France cycliste ?

- A : 1875
- B : 1903
- C : 1945
- D : 1960

27) Qui a peint le tableau « Guernica » ?

- A : Salvador Dali
- B : Francisco de Goya
- C : Henri Matisse
- D : Pablo Picasso

28) Qui est le réalisateur du film « Avatar » (2009) ?

- A : George Lucas
- B : James Cameron
- C : Luc Besson
- D : Ron Howard

Tournez la page S.V.P.

QUESTIONNAIRE DE CALCUL

29) Une voiture parcourt 145 km en 1h15. Quelle est, arrondie à l'unité la plus proche, sa vitesse moyenne ?

- A : 76 km/h
- B : 110 km/h
- C : 116 km/h
- D : 126 km/h

30) Une cuve de 40 litres pleine d'eau laisse fuir 1,5 litre d'eau en 45 minutes. Au bout de combien de temps la cuve sera-t-elle à moitié vide ?

- A : 4h30
- B : 7h30
- C : 9h
- D : 10h

31) Un père a 35 ans de plus que son fils et l'âge du fils correspond aux $\frac{3}{10}$ de celui du père. Quels sont les âges du père et du fils ?

- A : Père = 35 ans et fils = 10 ans
- B : Père = 50 ans et fils = 15 ans
- C : Père = 55 ans et fils = 20 ans
- D : Père = 70 ans et fils = 21 ans

32) J'ai jeté 99 fois une pièce de monnaie parfaitement équilibrée et j'ai obtenu 99 fois pile. Si je jette cette pièce une 100^e fois :

- A : J'obtiendrai nécessairement face
- B : J'ai plus de chances d'obtenir pile que face
- C : J'ai plus de chances d'obtenir face que pile
- D : J'ai une chance sur deux d'obtenir face

33) En période de soldes, un magasin affiche les prix de ses articles après une première réduction de 15 %. Pour l'achat d'un pantalon, une seconde démarque de 25 % est appliquée. Le pantalon a bénéficié d'une réduction totale de :

- A : 18,75 %
- B : 23,88 %
- C : 36,25 %
- D : 40 %

34) Une facture de téléphone s'élève à 98 € hors taxes. Sachant que le taux de TVA s'élève à 20 % et qu'aucune autre taxe n'est prélevée sur cette facture, quel est le montant TTC de la facture ?

- A : 78,40 €
- B : 117,20 €
- C : 117,60 €
- D : 118,60 €

35) Soit le triangle ABC rectangle en A tel que $AB = 5$ et $AC = 4$. Quelle est la longueur de BC ?

- A : 20
- B : 41^2
- C : $2\sqrt{5}$
- D : $\sqrt{41}$

36) De quelle longueur faut-il diminuer le côté d'un carré qui a pour périmètre 40 cm pour que son aire diminue de 36 cm^2 ?

- A : 2 cm
- B : 4 cm
- C : 6 cm
- D : 8 cm

37) Quelle est la superficie réelle d'une pièce représentée sur un plan à l'échelle $1/100^e$ par un rectangle de longueur 6 cm et de largeur 1,5 cm ?

- A : $7,5 \text{ cm}^2$
- B : 9 cm^2
- C : $7,5 \text{ m}^2$
- D : 9 m^2

38) Quel est le plus grand dénominateur commun de 420 et 780 ?

- A : 5
- B : 15
- C : 30
- D : 60

39) La fraction réduite de $-\left(\frac{2}{7} + \frac{4}{7} \times \frac{5}{7}\right)$ est :

- A : $\frac{30}{49}$
- B : $-\frac{34}{49}$
- C : $-\frac{30}{7}$
- D : $\frac{6}{49}$

40) Quelle est l'expression simplifiée de : $\frac{x^3}{x^{-2}}$?

- A : x
- B : x^{-1}
- C : x^5
- D : x^{-6}

Tournez la page S.V.P.

41) Quelle est la forme développée réduite de l'expression $(2x + 3)^2 - (5 - x)^2$?

A : $5x^2 - 1$

B : $3x^2 + 22x + 16$

C : $3x^2 + 22x - 16$

D : $5x^2 + 16x + 16$

42) Quel est le résultat de l'opération : $\sqrt{3} + \sqrt{3}$?

A : $2\sqrt{3}$

B : 3

C : $\sqrt{3^2}$

D : $\sqrt{6}$

QUESTIONNAIRE DE RAISONNEMENT

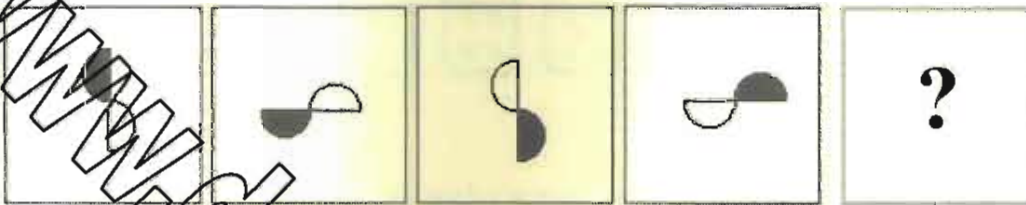
43) Maxence dit à Flore : « Donne-moi cinq de tes disques et nous en aurons autant l'un que l'autre ».
Flore répond : « Donne-moi dix disques et j'en aurai le double de ce qu'il te restera ».
A eux deux, Maxence et Flore possèdent :

- A : 15 disques
- B : 40 disques
- C : 50 disques
- D : 90 disques

44) Dans un ensemble de nombres entiers relatifs, tous différents les uns des autres, 48 % sont strictement positifs et 48 % sont strictement négatifs. Combien de nombres contient l'ensemble ?

- A : 25
- B : 34
- C : 41
- D : 54

45) Parmi les propositions suivantes, laquelle remplace le point d'interrogation ?



A :



B :



C :



D :



Pournez la page S.V.P.

46) Dans le village de Z, tous les électeurs inscrits sur la liste électorale ont exprimé leur suffrage. Lors du second tour de scrutin ne figuraient plus que 2 listes. La liste 1 est arrivée en tête avec 7 voix d'avance sur la liste 2. Combien de voix, au minimum, auraient dû se reporter sur la liste 2 pour que celle-ci remporte l'élection ?

- A : 3
- B : 4
- C : 7
- D : 14

47) Parmi les propositions suivantes, laquelle remplace le X ?

EMEU - KOALA - CHAT - GORILLE - X

- A : ELEPHANT
- B : HIPPOPOTAME
- C : OTARIE
- D : SOURIS

48) Parmi les propositions suivantes, quelle lettre remplace le point d'interrogation ?

403 (Q) - 657 (S) - 595 (C) - 124 (?) - 324 (T)

- A : B
- B : D
- C : U
- D : V

49) Dans un tiroir j'ai 24 chaussettes rouges et 24 chaussettes vertes ; dans l'obscurité totale, combien dois-je en choisir au minimum pour être certain d'avoir 2 chaussettes de couleur différente ?

- A : 2
- B : 3
- C : 24
- D : 25

50) Parmi les propositions suivantes, quel chiffre remplace le point d'interrogation ?

Mardi [1] Jeudi [3] Lundi [5] Dimanche [?] Mercredi

- A : 0
- B : 1
- C : 2
- D : 3

51) Compléter la suite logique suivante :

(1 – GRAMME) - (0,01 – CENTIGRAMME) - (0,1 – DECIGRAMME) - (1000 – X)

- A : DECIGRAMME
- B : HECTOGRAMME
- C : KILOGRAMME
- D : MILLIGRAMME

52) Si LUCAS = $12 + 19 = 31$; JADE = $10 + 5 = 15$; HUGO = $15 + 19 = 34$

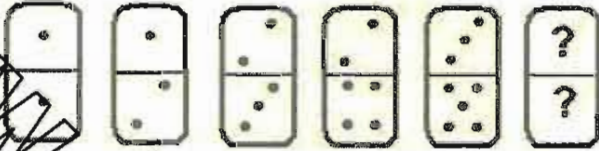
Alors CHARLOTTE = $? + ? = ?$





- A : $3 + 5 = 8$
- B : $4 + 5 = 9$
- C : $2 + 9 = 11$
- D : $3 + 9 = 12$

53) Trois boîtes à chaussures contiennent respectivement une paire de chaussures de sport, une paire d'escarpins et une paire de ballerines. La paire de ballerines est à droite de la boîte orange. La boîte orange est à droite de la paire d'escarpins. La paire de chaussures de sport est à gauche de la paire de ballerines. La boîte mauve est à gauche de la boîte rouge. Dans quelle boîte est la paire d'escarpins ?

- A : La boîte orange
- B : La boîte mauve
- C : La boîte rouge
- D : Une information manque pour pouvoir répondre

54) Quel domino complète la suite ?



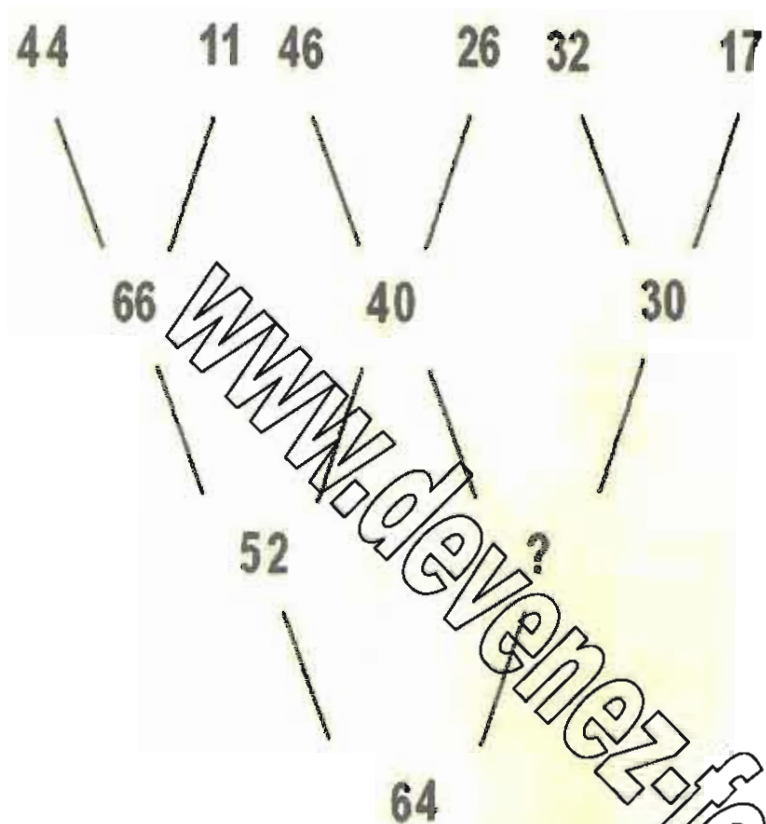
- A : 
- B : 
- C : 
- D : 

Tournez la page S.V.P.

55) Lorsque 703 jours se seront écoulés après le lundi 5 octobre 2015, quel jour serons-nous ?

- A : Un lundi
- B : Un mercredi
- C : Un jeudi
- D : Un samedi

56) Quel est le nombre manquant ?



- A : 3
- B : 20
- C : 70
- D : 100

FIN